

TROPISCHE REGENWÄLDER

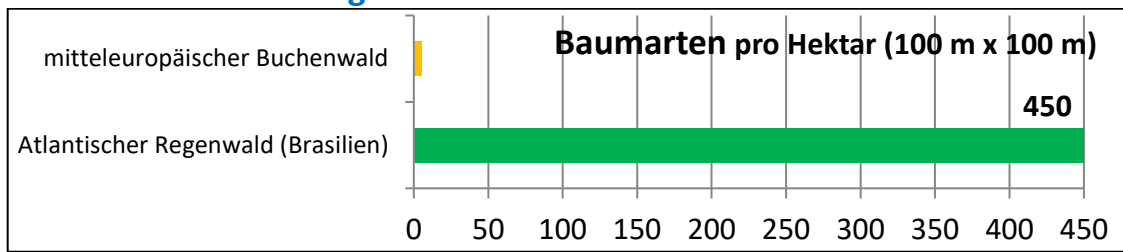
1. Deutschland ist viermal so groß wie Panama. In Deutschland brüten 250 Vogelarten.

Wie viele Vogelarten sind bisher in Panama bekannt?

Richtig ist Antwort b). 890 Vogelarten sind in Panama bisher entdeckt worden.

2. In ganz Nordwesteuropa gibt es nicht mehr als 40 verschiedene Baumarten. Schätze wie viele Baumarten im peruanischen Regenwald auf einer Fläche von nur 100m x 100m (= 1 Hektar) entdeckt wurden.

Antwort c) ist richtig. 283 verschiedene Arten wuchsen auf dieser Fläche, aber nur 600 Bäume. Das heißt, dass von jeder Art durchschnittlich nur 2 Bäume vorkamen. Bäume der gleichen Art können im tropischen Regenwald oft weit voneinander entfernt wachsen. Auf einem Hektar im Atlantischen Regenwald an der brasilianischen Küste wurden sogar 450 Baumarten auf einem Hektar entdeckt.



Daten: http://www.wwf.ch/de/aktuell/news/das_zuhause_der_artenvielfalt/

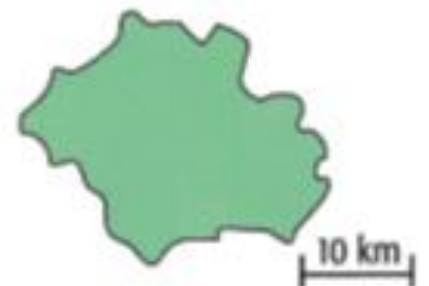
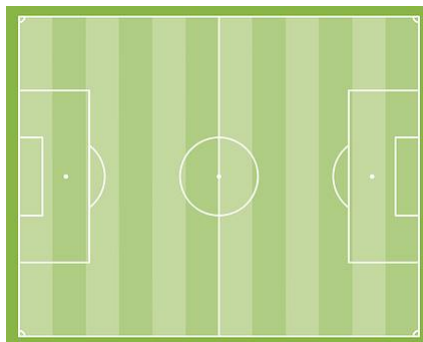
3. Der Regenwald mit seinen Lebewesen ist eine Schatzkammer für Inhaltsstoffe, die z. B. für uns Menschen als Medikamente verwendet werden können. Nur 1% dieser Inhaltsstoffe ist bisher wissenschaftlich untersucht. Wie viel aller rezeptpflichtigen Medikamente entstammen diesem einem Prozent?

Richtig ist Antwort c). Ein Viertel unserer rezeptpflichtigen Medikamente entstammt dem einem Prozent bisher wissenschaftlich untersuchter Lebewesen des Regenwaldes. Wenn Arten aussterben, könnte das für uns ein unschätzbare Verlust z.B. für ein wirksames Medikament sein.

4. Jede Minute wird die Fläche von etwa 10 Fußballfeldern unwiederbringlich zerstört. Richtig ist also Antwort c).

Auf der Seite

<https://www.faszination-regenwald.de/info-center/zerstoerung/flaechenverluste/> kannst Du unten mitverfolgen, wie schnell die Fläche des vernichteten Regenwaldes zunimmt.



Verlust weltweit pro Tag etwa Fläche der Stadt München